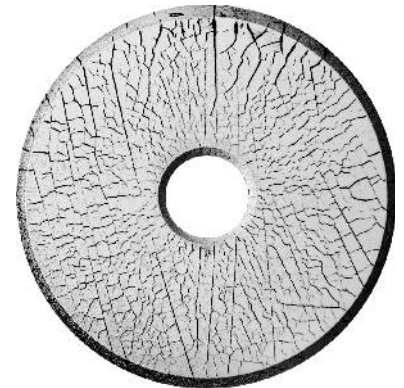


**FLUXA® - Spray SCHWARZ-O / BLACK-O**  
Art.-Nr. 9014.9

.... ist als gebrauchsfertige Suspension in Prüföl ideal im Baustelleneinsatz oder für die Handprüfung einzelner Teile und ermöglicht den Nachweis feinsten Risse.

.... is a ready to use suspension of magnetic particles in oil and therefore the ideal choice for manual inspections at sight. It is able to detect even the finest cracks.



**Allgemeine Beschreibung / General Description**

Verwendung / Use:	Magnetpulverprüfung; nichtfluoreszierend, Ölbasis. <i>Magnetic Particle Examination (MPE), non-fluorescent, oil-based.</i>
Anwendungskonzentration / Application:	Gebrauchsfertige Suspension in Prüföl. Vor Gebrauch gut aufschütteln! / <i>Ready-to-use suspension in testoil. Shake before use!</i>
Normen und Vorschriften / Standards and Specifications:	FLUXA®- Spray SCHWARZ-O erfüllt viele Normen und Vorschriften zur Magnetpulverprüfung. Weitere Zulassungen auf Anfrage: / <i>FLUXA®- Spray BLACK-O meets many standards and specifications for MP inspection media. Further approvals on request: DIN EN ISO 9934-2; AREVA NP TLV 9017.</i>

**Anwendungshinweise / Method of Use**

1) Zu prüfende Oberfläche von starker Verschmutzung befreien: Fette und Öle mit Reiniger KD-Check PR-2 (Art.-Nr. 9907) entfernen, Zunder und Rost mit einer Drahtbürste grob abbürsten.

2) FLUXA® UNTERGRUNDFARBE, WEISS (Art.-Nr. 9015) so auf die trockene Prüffläche auftragen, daß gerade ein weißer Hintergrund entsteht. Zuviel Untergrundfarbe behindert später die Anzeige feiner Risse! Nach dem Auftrag kurz trocknen lassen.

3) Mit Handjoch (z.B. DEUTROPULS Handmagnet, Art.-Nr. 3444 ) magnetisieren und während des Magnetisierungsvorgangs FLUXA® SCHWARZ-O aus einer Entfernung von ca. 20 cm aufsprühen. Prüfmittel ein wenig ablaufen lassen.

4) Risse werden nun als schwarze Linien deutlich sichtbar.

5) FLUXA® UNTERGRUNDFARBE, WEISS ist mit Reiniger KD-Check PR-2 leicht wieder zu entfernen.

Die Anzeigefähigkeit des Prüfmittels ist regelmäßig mit Hilfe von Teststücken mit typischen natürlichen Rissen bzw. Testkörpern zu kontrollieren (z.B. FLUXA®-Testkörper; Art.-Nr. 9803 oder MTU-Testkörper; Art.-Nr. 6904).

1) *Free inspection area from strong pollutions: Remove grease and oil with cleaner KD-Check PR-2 (Art.-No. 9907) and rust or tinder roughly with a wire brush.*

2) *Apply FLUXA® BACKGROUND PAINT, WHITE (Art.-No. 9015) to the dry surface in such a manner, that just a white background is produced. Too much paint may later hide fine defects! Allow to dry for a short time.*

3) *Magnetize with hand-yoke (e.g. DEUTROPULS Hand-Yoke, Art.-No. 3444 ) and during the magnetization process apply FLUXA® BLACK-O from a distance of about 20 cm. Allow the inspection medium to drip off for a moment.*

4) *Defects (Cracks) now are clearly visible as black lines.*

5) *FLUXA® BACKGROUND PAINT, WHITE can easily be removed with cleaner KD-Check PR-2.*

*The flaw detectability of the inspection medium must regularly be checked by means of test pieces with typical natural cracks or by special reference test blocks (e.g. FLUXA®-testblock, art.-no. 9803 or MTU-testblock, art.-no. 6904).*

**Eigenschaften / Properties**

Korngröße / Particle size (DIN EN ISO 9934-2):	$D_n = 3,5 \mu\text{m}$
Schaumverhalten / Foaming	Das Produkt ist schaumarm. / <i>low</i>
Gehalt an Schwefel und Halogenen / Content sulfur and halogens (DIN EN ISO 9934-2)	Niedriger Schwefel- und Halogengehalt <i>Low sulfur and halogen content</i>
Mindesthaltbarkeit / Minimum keeping time:	jeweils / <i>each</i> < 200 ppm 3 Jahre (bei Raumtemperatur) / <i>3 years (at room temperature)</i>

**Weitere Hinweise / Further Information**

Die Angaben im Sicherheitsdatenblatt sind zu beachten.

*Please consider the information given in the MSDS.*