



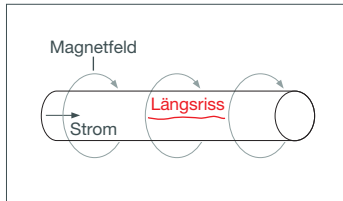
**DEUTROFLUX UWS**

Stationäre Magnetpulver-Prüfgeräte für lange Bauteile

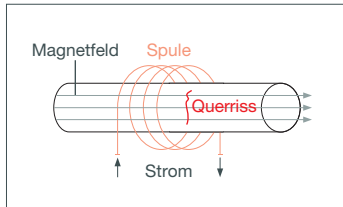
**KARL DEUTSCH**

# Standardmaschine

## DEUTROFLUX UWS mit fahrbarer Überlaufspule für lange Bauteile



Stromdurchflutung



Felddurchflutung

Durch die Kombination der beiden Durchflutungsarten werden Risse aller Richtungen in einem Prüfdurchgang angezeigt.

### Standardmaschine DEUTROFLUX UWS mit fahrbarer, motorbetriebener Spule, zur Gewährleistung hoher Prüfeempfindlichkeiten auf der gesamten Werkstückoberfläche entlang des Bauteils

Für Werkstücke von 1000 mm bis 3000 mm Länge (in 500 mm Abstufungen) und einem Gewicht bis 500 kg (UWS 1000, UWS 1500, UWS 2000) bzw. 1000 kg (UWS 2500, UWS 3000).

- Zwei phasenverschobene Wechselströme erzeugen ein drehendes Magnetfeld. Risse jeder Richtung werden in einem Arbeitsgang angezeigt.
- Nutzt den Skineneffekt des Wechselstroms für gleichmäßige Magnetisierung und problemlose Entmagnetisierung, auch bei komplizierten Werkstücken.
- Bedienfehler werden durch automatischen Takt des Prüfablaufs (spannen, bspülen, magnetisieren, nach-/entmagnetisieren, entspannen) ausgeschlossen.
- Elektronik- und Pneumatik-Bausteine weltbekannter Hersteller sorgen für hohe Betriebssicherheit und problemlosen Service, auch noch nach Jahren.
- Stabile Konstruktion mit ISO-Profilen ermöglicht nachträglichen Anbau von Wannen, Haltern usw.
- Kontaktplatte dreh- und höhenverstellbar für hohe Standzeit und geringe Übergangsverluste.
- Maßgeschneiderte Kabine mit UV-Beleuchtung.
- Freistehender Schaltschrank: Gut zugänglich für Bedienung und Service.
- Mit der fahrbaren Spule und beidseitiger Ringbespülung ist die Prüfung in beide Richtungen möglich.
- Perfekte Bspülung: Bspült auch komplizierte Werkstücke gleichmäßig von allen Seiten.
- Prüfmittel-Behälter mit schrägem Boden und mit Umwälzeinrichtung; ohne Ecken im Pumpenbereich. Kein Absetzen des Prüfmittels.
- Edelstahl im Nassbereich – Pulverbeschichtung außerhalb: Kein Lack blättert ab.
- Bequeme Längeneinstellung per Pneumatik-Bremszylinder: Kein Festsitzen bei wenigen und kein Verschleiß bei häufigen Längen-Umstellungen.
- Dreifach wirtschaftlich: Hohe Lebensdauer, wartungsfreundlich, gutes Preis-/Leistungsverhältnis.
- Zur Magnetpulverrisprüfung nach DIN EN 9934.



Abbildung: DEUTROFLUX UWS in Standardausführung mit Auflagerollen

# Sondermaschinen

## Lösungen auf Basis DEUTROFLUX UWS

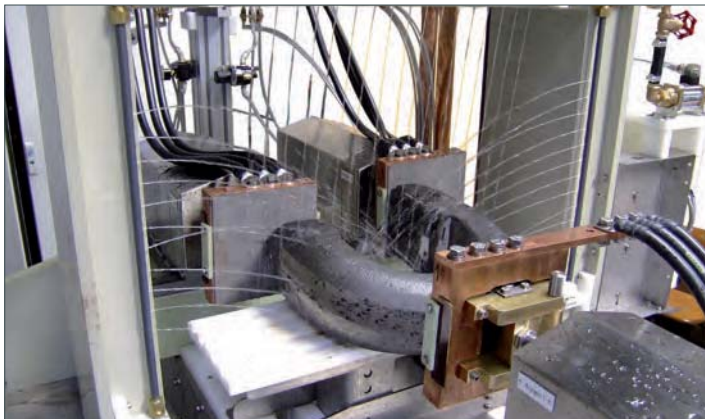
### Sondermaschinen

Unsere Sondermaschinen bieten individuelle Lösungen in Bezug auf:

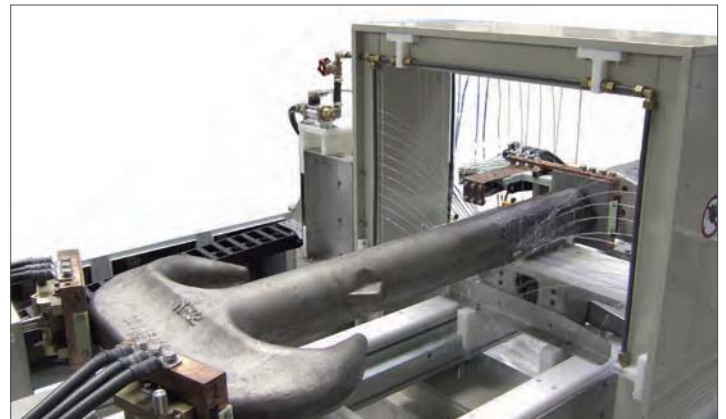
- Gestelle in Sonderlängen
- Höhere Teilgewichte
- Motorische Drehvorrichtungen
- Spezielle Werkstückaufnahmen
- Andere Spulenabmessungen
- Automatische Längenverstellung
- Ausrüstung mit MEMORY Parameterspeicher
- Mehrkontaktlösung



Maschine zur Prüfung von Radsatzwellen mit motorisch drehbaren Auflagerollen. Verdunklungskabine mit pneumatisch verschließbarer Dachöffnung und pneumatisch verschiebbaren UV-Leuchten.



Sondermaschine mit 3-fach Kontaktierung, mit je 3000 A, zur Prüfung von Kettenbügeln.



Durch Winkel- und Abstandsverstellung der drei Kontakte kann diese Sondermaschine die unterschiedlichsten Werkstückgeometrien prüfen. Hier: Prüfung von Doppelhaken.



Prüfung von Schiffspleueln. Motorbetriebene Planscheiben zur Drehung des Pleuels innerhalb der Maschine während der visuellen Betrachtung. UV-Leuchten pneumatisch verschiebbar.



Prüfmaschine mit 5000 A zur Prüfung von bis zu 4 t schweren Getriebewellen. Durch Sonderführung des Werkstücks und schnell wechselbare Auflagerollen ist das DEUTROFLUX UWS für ein breites Spektrum verschiedenster Bauteile einsetzbar.

# DEUTROFLUX UWS (Standardmaschine)

## Technische Daten – Bestelldaten – Zubehör

DEUTROFLUX-Typ	UWS 1000	UWS 1500	UWS 2000	UWS 2500	UWS 3000
Abmessungen (L x B x H)	3 m/1,5 m/2,3 m	3,5 m/1,5 m/2,3 m	4 m/1,5 m/2,3 m	4,5 m/1,5 m/2,3 m	5 m/1,5 m/2,3 m
Gesamtgewicht	1200 kg	1400 kg	1500 kg	1600 kg	1750 kg
<b>Bestellnummern</b>					
Maschine	3061.001	3071.001	3081.001	3091.001	3096.001
Verdunklungskabine (für Kranbeschickung)	3880.002	3880.006	3880.008	3880.009	3880.003

Werkstückdaten					
Max. Länge	1000 mm	1500 mm	2000 mm	2500 mm	3000 mm
Max. Durchmesser*	390 mm	390 mm	390 mm	390 mm	390 mm
Max. Gewicht	500 kg	500 kg	500 kg	1000 kg	1000 kg

\* Erhöhung der Stromdurchflutung auf 4000 A bei maximalem Durchmesser notwendig.

Maschinendaten					
<b>Stromdurchflutung</b>	50/60 Hz -		<b>Felddurchflutung</b>	50/60 Hz -	
Max. Prüfstrom (Standard)	2000 A <sub>eff</sub>		Amperewindungszahl	8500 AW	
Leerlaufspannung	8 V		Max. Flussdichte	> 1 T	
Einstellung	stufenlos		Einstellung	stufenlos	
Anzeige	kA analog		Anzeige	% AW analog	
Durchflutungskontrolle	1 Grenzwert einstellbar		Spulenmaße (innen)	400 mm x 400 mm	
			Spulenantrieb	motorisch, einstellbar von 50 bis ca. 300 mm/s; empfohlen: ca. 100 mm/s	
<b>Entmagnetisierung</b>	serienmäßig, beide Richtungen, abschaltbar		<b>Taktschaltung</b>	Einzeltakt, Zeiten einzeln einstellbar	
Auslösung	umschaltbar: von Hand/automatisch			Magnetisier- und Besspülzeit einzeln einstellbar	
Entmagnetisierungsfrequenz	50/60 Hz				
Entmagnetisierzeit	ca. 1 s				
<b>Bespülung</b>	automatisch, in beiden Spulenaufrichtungen (Ringduschen)		<b>Maschinendaten</b>		
<b>Prüfmittelbehälter</b>			Netzanschluss	400 V, 50/60 Hz Drehstrom	
Inhalt	80 l		Max. Leistungsaufnahme	32 kVA	
Pumpe, elektr. Leistung	0,78 kW		Max. Strangstrom	80 A	
Pumpe, Förderleistung	228 l/min		Steuerspannung	24 V =	
Förderhöhe	ca. 2 m		Steuerungsart	SIMATIC SPS	
Abmessung (L x B x H)	950/610/530 mm		Rel. Einschaltdauer (ED)	30 %	
			Druckluftanschluss	4–6 bar	
			Luftverbrauch pro Takt	ca. 1 NI	
			Spannhub	beidseitig je 40 mm, Zweihandbedienung	
			Farbe (Schrank/Maschine)	RAL 7035/RAL 7016	

Bestellnummern Optionen					
Durchflutungskontrolle Feld	3000.025	500 mm x 500 mm Spule (vergrößert)	3000.05		
Ersatz-Kontaktplatten	7236.0121	FLUXA-Control	3882.001		
Max. Prüfstrom 3000 A <sub>eff</sub>	3000.044	DEUTROFLUX MEMORY II	3871.001		
Max. Prüfstrom 4000 A <sub>eff</sub>	3000.045	Felddurchflutung umschaltbar zwischen AC und DC	3002.2200		
Max. Prüfstrom 5000 A <sub>eff</sub>	3000.046	Stromdurchflutung umklemmbar zwischen AC und DC	3002.2300		
Sonder-Netzspannung	3000.0185				
Zubehör	Prospekt P 38				
Rissprüfmittel	Prospekt P 90				

**KARL DEUTSCH** Prüf- und Messgerätebau GmbH + Co KG  
 Otto-Hausmann-Ring 101 · D-42115 Wuppertal  
 Telefon (02 02) 71 92 - 0 · Telefax (02 02) 71 49 32  
 info@karldeutsch.de · www.karldeutsch.de

DIN EN ISO  
9001:2000  
zertifiziert

# KARL DEUTSCH