



UT/PRO Spot Weld Inspector
Schweißpunktprüfung

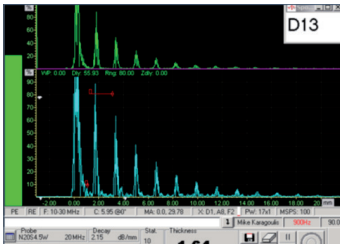
KARL DEUTSCH

UT/PRO Spot Weld Inspector

Schweißpunktprüfung



Das UT/PRO



Automatische A-Bild-Bewertung im Prüfmodus

UT/PRO – Integriertes Gerät zur Prüfung von Schweißpunkten

Das UT/PRO ist eine neue, integrierte und robuste Lösung, um die Prüfung von Schweißpunkten in industriellen Umgebungen durchzuführen. Das UT/PRO kann netzunabhängig über 8 Stunden betrieben werden. Die Bedienung mittels Touchscreen ist selbst mit nassen Händen oder Handschuhen ohne Weiteres möglich. Ein kompaktes Gehäuse mit ergonomischem Handgriff bei nur 2,3 kg Gesamtgewicht prädestinieren das UT/PRO für den mobilen Betrieb. Das UT/PRO ist kompatibel mit dem weitverbreiteten UT/MATE-Gerät und dessen Anwendungen zur Prüfung von Schweißpunkten.

Merkmale auf einen Blick

- 8 h Dauerbetrieb unter Windows 10 Pro
- Gesamtgewicht 2,3 kg
- Batterietausch im laufenden Betrieb möglich
- Automatische JA/NEIN-Entscheidung
- Automatische Bewertung und Klassifizierung der Schweißpunktqualität

- Rückmeldung zu Prüfkopfausrichtung und -position in Echtzeit
- Genaue Kontrolle des Schallfeld-Durchmessers
- Mehrfach-Fangblenden
- Identifizierung von Zwischenechos
- Prüfung von 2-, 3- und 4-Blech-Verbindungen
- Automatischer Schallgeschwindigkeitsrechner
- Zuverlässige Backup- und Wiederherstellungsfunktionen inkl. Zeitplaner
- Zusammenführungs-Funktionen, um lokale Änderungen schnell zu implementieren
- Netzwerk-Verbindung zum Datenaustausch und optionale Daten-Management-Werkzeuge
- Nahezu unbegrenzte Anzahl von Prüf-Setups und A-Bildern speicherbar
- Größte Speicherkapazität für A-Bilder durch hochentwickelte SSD-Technologie. Schnelle und sichere Datenspeicherung.
- Große Auswahl an Prüfkopf-Durchmessern
- Automatische Erzeugung von angepassten Prüfberichten

ScanMaster Partner-Produkt
Ultrasonic Inspection Solutions

Technische Daten UT/PRO Spot Weld Inspector

Ultraschalleinheit:		Fernbedienung:	
Analoge Bandbreite	1 MHz – 45 MHz (-6 dB)	Stromverbrauch	2,5 W max.
Verstärkung	85 dB	Arbeitstemperatur	5 °C – 50 °C
Verstärkung Schrittweite	0,2 dB	Feuchtigkeit	< 95 %
Sender	negativer Rechteckpuls, max. 350 V in 8 Stufen	Maße	180 mm x 82 mm x 25 mm (L x B x H)
Pulsbreite	10 ns – 100 ns, Auflösung 10 ns	Gewicht	480 g
Bildschirm	10"-Touchscreen, IPS FHD LumiBond, tageslichttauglich		
Datentransfer	Wi-Fi, GPS, Bluetooth, 4G LTE		
Arbeitsspeicher (RAM)	4 GB LPDDR3		
Datenspeicher	SSD 128 GB		
Betriebssystem	Windows 10 Pro		
Ein-Ausgänge	1 x DCin, 1 x USB 3.0 (9-pin), 1 x USB 2.0 (4-pin), 1 x Micro-HDMI, optional Wi-Fi		
Stromversorgung	AC Adapter (65 W, 100 – 240 VAC, 50/60 Hz)		
Normen	MIL-STD 810G		
Schutzklasse	IP65		

KARL DEUTSCH Prüf- und Messgerätebau GmbH + Co KG
 Otto-Hausmann-Ring 101 · 42115 Wuppertal · Deutschland
 Telefon +49 202 7192 0 · Telefax +49 202 7192 123
 info@karldeutsch.de · www.karldeutsch.de

DIN EN ISO
 9001
 zertifiziert

KARL DEUTSCH